

CAHIER DES CHARGES



CRÉATION D'UN SITE INTERNET

Nom de l'entreprise :

Nom du projet :

Personne à contacter :

Adresse :

Tel :

Email :



Merci de remplir le formulaire ci-dessous, afin que nous puissions cerner et répondre au mieux à votre demande. Le cahier des charges est essentiel dans la construction d'un site web, c'est un peu comme les plans d'un architecte. Plus votre plan sera précis, plus le résultat correspondra à vos attentes.

PRESENTATION DE L'ENTREPRISE

Présentez l'entreprise :

- Activité principale
- Services ou produits vendus
- Signification du nom de l'entreprise
- Valeurs véhiculées par l'entreprise
-

INFORMATIONS CONCERNANT VOTRE PROJET

Il est primordial de clarifier vos attentes par rapport au site que vous souhaitez créer , et de vous posez une question toute simple : Qu'est-ce que j'attends de ce site ?

S'agit-il...

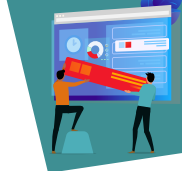
d'une création de site

d'une refonte du site

d'une amélioration du site

Veillez nous indiquer l'adresse du site concerné s'il s'agit d'une refonte ou d'une amélioration :

http://



LES OBJECTIFS DU SITE

Il s'agit de définir le résultat que le projet doit atteindre. (Définir la nature du site : site de vente, site d'information...)

Précisez la nature du site que vous souhaitez :

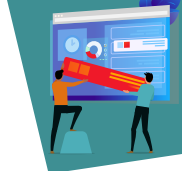
site vitrine (site internet généralement simple et composé de quelques pages)

site e-commerce (ventes en ligne)

portail d'information (site plus complexe avec beaucoup de contenu)

Si autre précisez :

DÉFINIR LES RÉSULTATS ATTENDUS :



LA OU LES CIBLES A ATTEINDRE

D'une part pour vous aider dans la construction de votre site, et d'autre part pour nous aider à mieux comprendre votre projet. Nous serons plus aptes à définir les solutions techniques si nous comprenons votre but.

Exemple : entreprises, particuliers, artisans, cinquantenaire...

Veillez préciser le public visé :

LE OU LES CONTENUS DE SITE : QUOI ?

Définir ce que vous souhaitez voir apparaître dans votre site :

Le type de contenu :

Voir et remplir l'annexe 1 (texte, images, vidéos, photos...)

La quantité :

le nombre de pages pour le site Nombre de pages environ à prévoir :

Les rubriques que vous souhaitez voir dans le menu de votre site :

Voici un exemple pour que vous puissiez remplir correctement les informations concernant le menu de votre site.

Dans cet exemple, lorsque vous cliquerez sur la rubrique « Boutique », un sous menu s'ouvrira avec 3 propositions :

1. Tous les produits
2. Produits hightTech
3. DVD

Si vous choisissez de cliquer sur « DVD », un sous sous menu apparaîtra, vous laissant de nouveaux 4 autres choix :

1. Horreur
2. Comédie
3. Romance
4. Action

Si vous décidez de choisir « Comédie » un sous sous sous menu vous donnera le choix entre :

1. Romantique
2. Dramatique



Voici comment remplir le tableau pour obtenir le menu vu précédemment :

NOM DU MENU	NOM DU SOUS MENU	NOM DU SOUS SOUS MENU	NOM DU SOUS SOUS SOUS MENU (à éviter)
Accueil			
Blog			
Boutique	Tous les produits		
	Produits High Tech	Télévision	
		Chaine Hifi	
		Ordinateurs	
	DVD	Horreur	
		Comédie	Romantique
			Dramatique
		Romance	
		Action	
Contact			

LA OU LES CIBLES A ATTEINDRE

Merci de remplir le tableau ci-après pour le menu de votre projet, de la manière dont vous aimeriez qu'il apparaisse sur votre site.

Il est fortement déconseillé de mettre trop de sous sous sous menu.

Et ce pour plusieurs raisons :

1. Certains thèmes ne les prennent pas en charge
2. Certains Hébergeurs ne les acceptent pas
3. Le temps de chargement de votre site sera plus long





CE QUE VOUS ATTENDEZ DE NOUS

D'une part pour vous aider dans la construction de votre site, et d'autre part pour nous aider à mieux comprendre votre projet. Nous serons plus aptes à définir les solutions techniques si nous comprenons votre but.

Exemple : entreprises, particuliers, artisans, cinquantenaire...

Les fonctionnalités :

Il s'agit ici de lister les principales fonctionnalités que vous souhaitez mettre en place sur le site. Autres fonctionnalités dont vous voulez disposer :

Forum

Calendrier interactif - Réservation en ligne

Réseaux sociaux

Intégration multimédia (Videos, musiques)

Liste de votre personnel

Communauté BuddyPress (n'est pas accessible sur tous les serveurs)

Galerie photo

Google Calendar

Espace de téléchargement

Pages/articles ou section de site - avec accès protégé

Devis/Sondages/Questionnaires - en ligne

Autres fonctionnalités dont vous voulez disposer :



QUEL SERA L'ASPECT DE VOTRE SITE ?

La charte graphique :

Il est nécessaire de rédiger une charte graphique car il faut définir une mise en page à respecter sur l'ensemble du site.

La charte graphique est l'ensemble des codes graphiques, colorés et formels qui vont être créés pour la communication visuelle de votre site web.

Avez-vous déjà une charte graphique?

oui non

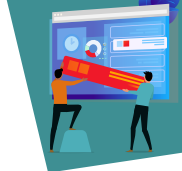
Si oui :

Logo Images, photos... Thème

Quelles sont les couleurs qui selon vous réfèrent le plus à votre activité?

Apparence du site :

Définissez vos attentes :



Exemples de site (concurrents ou non) que vous aimez :

Il est important de nous donner des exemples de sites afin que nous puissions d'une part nous en inspirer et d'autres parts cerner vos goûts afin de les retranscrire sur votre site.

https://

https://

https://

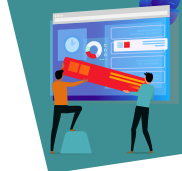
Qu'est ce que vous aimez sur ces sites et pourquoi ?



LE CONTENU DE VOTRE SITE

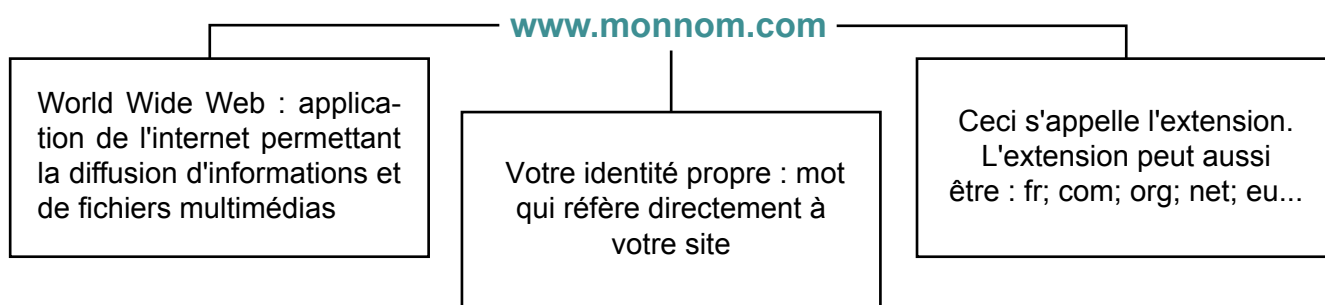
*Quels éléments désirez-vous intégrer sur votre page d'accueil ?
(information de contact, diaporama, les nouveautés, les promotions, des bannières...)*

*Avez-vous les textes, graphismes, logos, musiques ou vidéos pour votre site ?
Si oui, merci de les lister et **NOUS FOURNIR VOS CONTENUS de bonne qualité.**
(La création de contenu pour votre site web est une composante importante pour la visibilité de votre entreprise auprès de vos futurs prospects.)*



NOM DE DOMAINE

Le nom de domaine est une « adresse », un « nom » qui permet de retrouver facilement votre site internet. Ex : www.monnom.com



Veillez indiquer ci-contre le nom de domaine que vous souhaitez réserver :

**selon la disponibilité*

LE RÉFÉRENCEMENT

Le référencement consiste à améliorer et consolider le positionnement de votre site internet dans les résultats d'une requête effectuée dans un moteur de recherche.

Lors de la création d'un site, **Nuagecom** optimise le référencement naturel de manière très efficace. Vous pouvez également demander un référencement spécifique c'est à dire référencer le site dans plusieurs annuaires bien précis.

Souhaitez-vous bénéficier d'un référencement spécifique ?

oui

non

Si oui pensez à nous indiquer les mots clés du site qui réfèrent directement à votre activité :